

PICAFLOOR

Scheda Tecnica

- Descrizione
- Caratteristiche generali
- Campi di applicazione
- Proprietà fisiche
- Preparazione
- Applicazione
- Confezioni
- Conservazione
- Precauzioni e avvertenze



■ DESCRIZIONE

Resina metacrilica consolidante, protettiva e antipolvere per cemento.

■ CARATTERISTICHE GENERALI

Picafloor è un prodotto liquido, monocomponente, a bassa viscosità, che penetra profondamente per assorbimento capillare nei manufatti ed in tutte le superfici in cemento.

Picafloor contiene speciali polimeri termoplastici che esplicano azione consolidante, idrofobizzante e protettiva nei confronti dei materiali trattati.

Il cemento trattato con **Picafloor** non mostra alcuna tendenza all'ingiallimento. E' resistente ai lavaggi, non risulta appiccicoso quindi non dà ritenzione dello sporco.

Picafloor è disponibile in 3 versioni: finitura trasparente, finitura colorata e base neutra. La finitura colorata si ottiene mediante l'aggiunta di paste pigmentate alla base neutra.

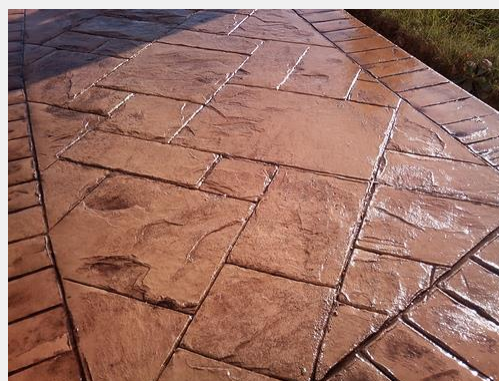
Picafloor trova impiego come consolidante in alcuni sistemi epossidici a base di resine epossidiche modificate con indurenti **poliammidici per la realizzazione di epossicamento, per questo motivo Picafloor** si può definire un prodotto appartenete ai sistemi epossidici.

■ CAMPI DI APPLICAZIONE

Picafloor è un prodotto specifico per il consolidamento e la protezione di manufatti in cemento. È ottimo per il trattamento di pavimentazioni all'interno di locali, quali garage, magazzini, cantine, ecc. e di superfici all'aperto quali piazzali, parcheggi, viali, cortili, ecc.

Un notevole vantaggio applicativo del **Picafloor** è quello di consentire l'applicazione del trattamento protettivo antipolvere anche su superfici cementizie appena realizzate. Infatti, a differenza delle vernici antipolvere tradizionali, che devono essere applicate esclusivamente su cemento ben stagionato, il **Picafloor** trasparente può essere applicato già 8 ore dopo la realizzazione del manufatto cementizio, mentre il **Picafloor** colorato dopo soli 10 giorni.

■ ESEMPI APPLICATIVI



■ PROPRIETA' FISICHE (Valori Tipici)

✓ Stato fisico	liquido
✓ Versioni	trasparente, neutra, colorata
✓ Colori	cartella RAL
✓ Densità del trasparente	0.98 kg/lt
✓ Densità del colorato	1.15 kg/lt
✓ Viscosità Brookfield <i>trasparente</i> T= 20 °C	150 cps
✓ Viscosità Brookfield <i>colorato</i> T= 20 °C	500 cps
✓ Resistenza agli sbalzi termici	da -35 °C a +90°C
✓ Resistenza ai sali ionici tipo NaCl	Buona

■ PREPARAZIONE



La preparazione della superficie da trattare è di fondamentale importanza.

Il prodotto va applicato su fondi asciutti, ben puliti ed esenti da olii, grassi, residui di pitture ed altre parti asportabili. Se necessario provvedere a eliminare ogni traccia di qualsiasi agente inquinante. I supporti cementizi vecchi devono essere adeguatamente preparati con interventi di pulitura prima di essere trattati con il **Picafloor**. Una cattiva preparazione compromette l'adesione del prodotto.

■ APPLICAZIONE



PICAFLOOR può essere applicato a pennello, a spruzzo e a rullo.

PICAFLOOR trasparente può essere applicata già 8 ore dopo la realizzazione del manufatto cementizio.

Per l'applicazione del **PICAFLOOR colorato** occorre attendere circa 10 giorni di stagionatura del cemento; si consiglia, inoltre, di carteggiare il pavimento per rimuovere il latte di cemento che si forma in superficie.



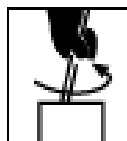
Nota Importante

La qualità dell'applicazione sarà influenzata dall'attrezzatura, degli equipaggiamenti e strumenti adottati, nonché dalle condizioni ambientali di applicazione, quali temperatura, umidità relativa e presenza di polveri nell'area di applicazione.

Quando si applica il prodotto per la prima volta si raccomanda di eseguire alcuni test preliminari allo scopo di verificare e validare il processo per garantire il miglior risultato sia tecnico che estetico.



Applicare il prodotto in condizioni ambientali con temperatura tra +7 °C e +35 °C ed umidità relativa tra 35% e 75%.



Al momento di apertura di ogni confezione, mescolare accuratamente il prodotto per eliminare eventuali sedimentazioni.

Il prodotto è pronto all'uso, non necessita di alcuna diluizione.

Per una eventuale diluizione e per la pulizia degli attrezzi utilizzare il **DILUENTE NITRO**.



La resa è subordinata al tipo di supporto e da trattare e alla porosità. Mediamente con 1 LT di **PICAFLOOR trasparente** si trattano circa 10-12 m² di superficie, mentre con 1 LT di **PICAFLOOR colorato** circa 5-6 m².

■ CONFEZIONI

Secchi di ferro:

PICAFLOOR trasparente	LT 20	LT 5	LT 1
PICAFLOOR colorato	LT 20	LT 5	LT 1

■ CONSERVAZIONE



Proteggere dal gelo e dal calore e dalla luce diretta del sole.

In recipienti originali ed integri, protetti dal gelo e dal caldo eccessivo, il prodotto si conserva per circa 12 mesi.

■ PRECAUZIONI E AVVERTENZE

Durante l'applicazione non mangiare, non bere e non fumare. Usare dispositivi di protezione individuale: guanti, occhiali, maschera e indumenti come del tipo riportati nella scheda di sicurezza. Le informazioni contenute nella presente scheda sono, per quanto a nostra conoscenza, esatte ed accurate, ma ogni raccomandazione e suggerimento dato è senza alcuna garanzia, non essendo le condizioni di impiego sotto il nostro diretto controllo. In caso di dubbio è sempre consigliabile effettuare prove preliminari.

SVIR si riserva il diritto di modificare i prodotti ed il contenuto della presente, senza alcun preavviso.



Rispettare sempre le regolamentazioni e disposizioni vigenti in materia di sicurezza e trasporto. Consultare la scheda tecnica, le direttive per l'applicazione e la scheda di sicurezza. Per ogni chiarimento o informazione invitiamo a contattare la nostra Assistenza Tecnica Clienti.



Società licenziataria di



Rispetta l'ambiente!

Se non necessario evita di stampare questo documento.



**© Il contenuto del presente documento è proprietà di Picacolor.
La riproduzione di testi ed illustrazioni di questa pubblicazione è vietata
e verrà perseguita secondo le disposizioni di legge vigenti.**